

## LA HISTORIA DE PHIFER

Hace más de un cuarto de siglo, el Señor J. Reese Phifer de Tuscaloosa estableció lo que hoy conocemos como PHIFER WIRE PRODUCTS. La nueva compañía comenzó sus actividades con maquinaria usada: cinco telares de barras "Mummert-Dixon" en una pieza de un almacén desocupado. Este modesto comienzo se convirtió en un indudable negocio a pesar de los riesgos inherentes a toda empresa. El tiempo siguió su marcha y la demanda de telas metálicas fue creciendo por lo que la joven compañía comenzó a extenderse. La ruta ascendente continuó hasta llegar a ser evidente la necesidad de sustituir la maquinaria vieja por equipo moderno de tejer Warner-Swasey. El cambio, de nuevo, fue gradual y Phifer se convirtió en un factor importante dentro la fabricación de telas metálicas contra insectos. Más adelante, la producción duplicó su efectividad cuando la compañía se incorporó al campo de las fibras de vidrio con la adición de un número de telares suizos. Equipo moderno, la técnica al día, diversificación de productos y un estricto control de calidad son algunas de las razones por las cuales la compañía ha mantenido su posición privilegiada en los mercados de la Unión Americana y el extranjero. Hoy, Phifer ofrece telas protectoras contra insectos de aluminio y de fibra de vidrio en rollos de todas medidas y colores.

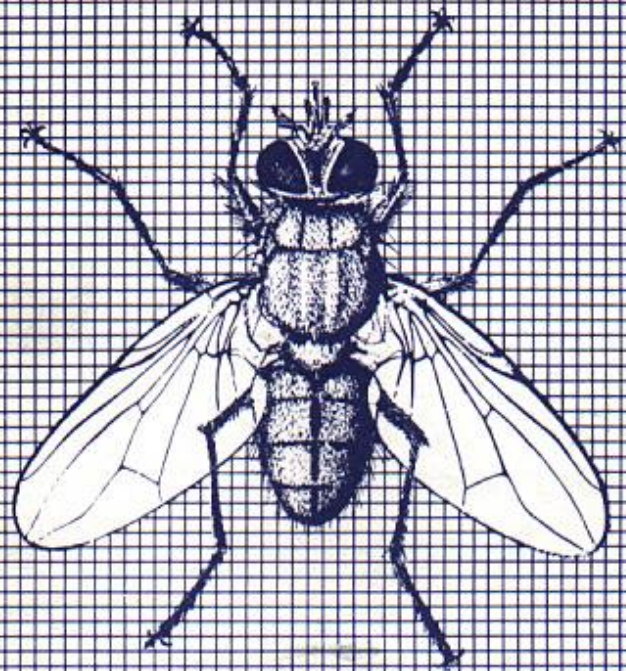
Utilizando las máquinas "Gladder", hechas en EEUU, y las máquinas "Wafios", hechas en Alemania Occidental, la compañía pudo también llegar a ser un primer productor de clavos de aluminio con una lista en inventario de más de cien tipos y tamaños. ~~SunScreen~~, la popular tela solar contra insectos es otro de los productos de Phifer. La compañía produce también, protectores de canal, mallas-persiana, malla para parrillas, clavos de aluminio para alcantarillas y canales, filtros de aire de "corte y coloque" y empates de aluminio para cercas.

Los productos Phifer son usados en todos los Estados de la Unión Americana y en 60 países extranjeros. La compañía ha fletado un moderno equipo de camiones que viajan de costa a costa a los mayores puertos con el objeto de mantener un fluido servicio de exportación. Además se entregan los pedidos en cada Estado de la Unión Americana. El equipo de producción Phifer, diseñadores e ingenieros, están continuamente comprometidos con el desarrollo de la planta manteniendo el control de calidad y buscando métodos más avanzados que ayuden a mejorar la producción.

DISTRIBUIDO POR



The logo for Colmallas sa. features a stylized green 'C' with a white arrow pointing right, followed by the text 'Colmallas sa.' in a bold, green, sans-serif font. The logo is set against a white background with a black grid pattern.



TELA de  
**ALUMINIO**  
CONTRA INSECTOS

**PHIFER WIRE PRODUCTS, INC**





## BRITE-KOTE

ALCLAD ALUMINUM INSECT SCREENING

TELA DE ALUMINIO ALCLAD CONTRA INSECTOS  
Color Natural de Aluminio

Lo estándar de la industria. Un exclusivo acabado de soldadura es el factor clave en la elaboración de la estabilidad de la dimensión de Brite Kote. No se raya, es lisa y es fácil de medir e instalar.



### LA FAMILIA PHIFER DE TELA DE ALUMINIO

La tela protectora de aluminio contra insectos Phifer, está elaborada de varilla aluminica de .001" de diámetro. La precisión del tejido de la tela proporciona la máxima penetración de aire y al mismo tiempo protege contra la entrada de insectos. No se corroe, mancha o herrumbra.



### ESPECIFICACIONES

\*Malla de 18 x 16      \*.011" Diámetro de la Fibra  
\*Plegue de Borde Stándard \*Rollo Stándard de 100' de Largo (30.5M)  
\*Medidas Stándard de 24" a 48" (60.1 a 121.0 cm.).  
Otras medidas son proporcionadas en pedidos especiales.



Vista Weave mejora la apariencia de cualquier estructura. El terminado oscuro del producto reduce el resplandor y aumenta la visibilidad.

Color Gris Oscuro

## VISTA-WEAVE

ALCLAD ALUMINUM INSECT SCREENING

TELA DE ALUMINIO ALCLAD CONTRA INSECTOS



## BRITE-KOTE



## VISTA-WEAVE

Colmallas S.A. Calle 12 No. 37-61 Bogotá, Colombia  
PBX: (1) 360 8211 www.colmallas.com